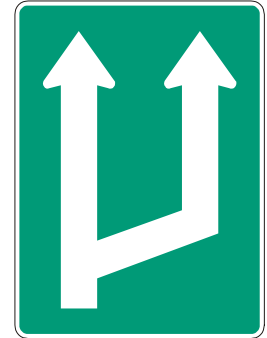
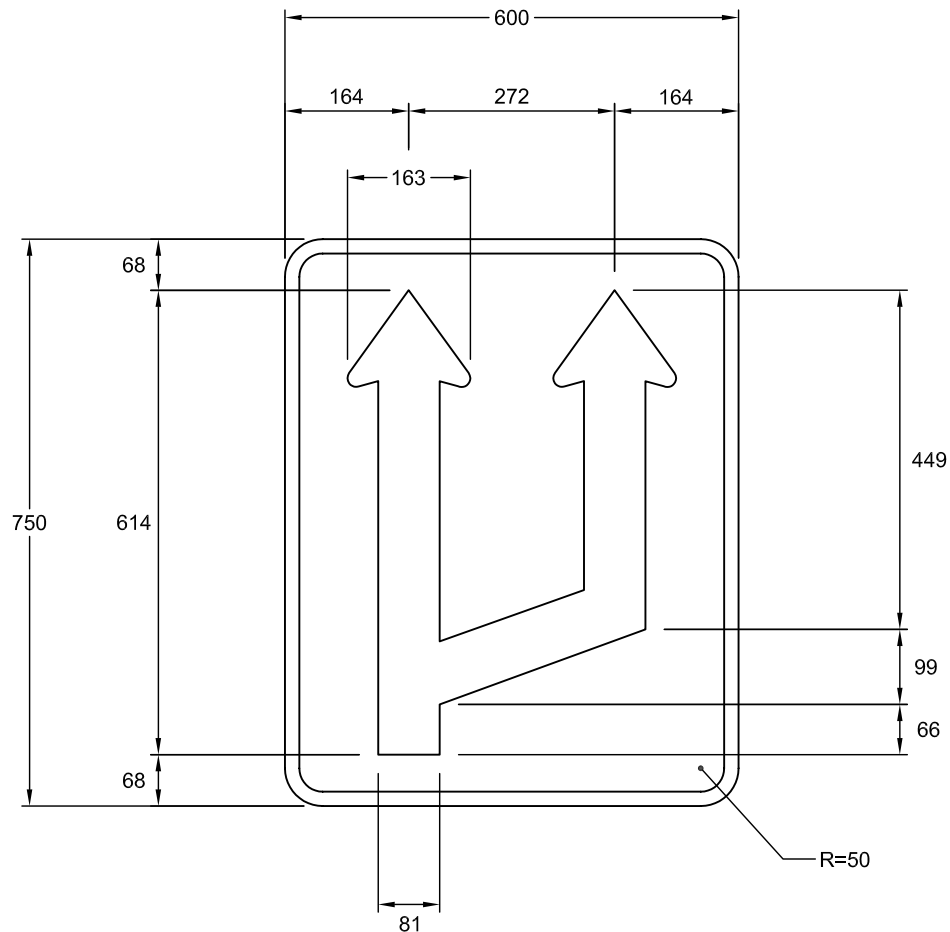


DEVIS TECHNIQUE TYPE POUR LA FABRICATION DES PANNEAUX DE SIGNALISATION ROUTIÈRE LATÉRALE



NSR : I - 417 - 2

IMP : 9915841002

Notes : - Les cotes sont en mm.

- Pour détails de la flèche,
voir le devis technique
" types de flèches "

Nom du fichier : I-417-2-600x750.dwg

Format : 600 mm x 750 mm

Bordure : Blanche, 19 mm de largeur

Pellicule : Verte type 1

Lettrage :

Échelle : 1: 10

Date : 2007-04-10

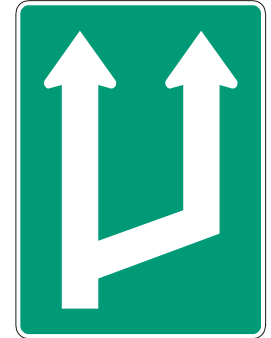
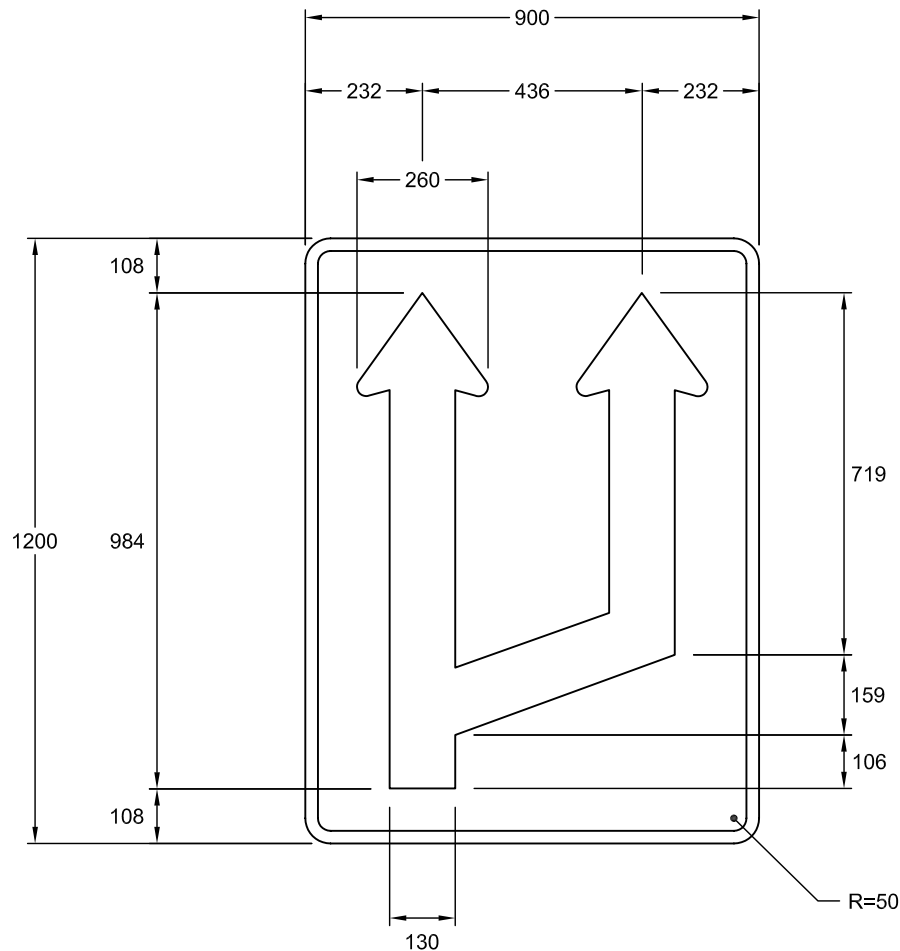
Dessiné par : Eric Beaumier, t.t.p.

Recommandé par : René Boulanger, t.t.p.

Approuvé par :

Michel Masse
Michel Masse, Ing.

DEVIS TECHNIQUE TYPE POUR LA FABRICATION DES PANNEAUX DE SIGNALISATION ROUTIÈRE LATÉRALE



NSR : I - 417 - 2

IMP : 9915857002

Notes : - Les cotes sont en mm.

- Pour détails de la flèche,
voir le devis technique
" types de flèches "

Nom du fichier : I-417-2-900x1200.dwg

Format : 900 mm x 1200 mm

Bordure : Blanche, 25 mm de largeur

Pellicule : Verte type 1

Lettrage :

Échelle : 1: 15

Date : 2007-04-10

Dessiné par : Eric Beaumier, t.t.p.

Recommandé par : René Boulanger, t.t.p.

Approuvé par :

Michel Masse
Michel Masse, Ing.